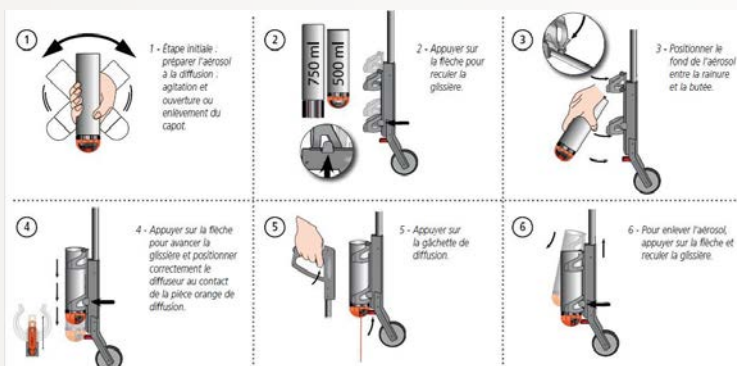


# CANNE DE MARQUAGE



## CARACTÉRISTIQUES GÉNÉRALES

- Canne de traçage à une roue destinée à réaliser des traits fins ou des pointillés.
- Commande à la poignée.
- Souple, légère et ergonomique pour un traçage facile.
- Indispensable sur tous les chantiers.

## COMPATIBILITÉ



..... FLUOPEINT (réf. A31)

### PRODUIT À USAGE PROFESSIONNEL

Les indications mentionnées sur cette fiche sont données de bonne foi et n'engagent en rien notre responsabilité, le contenu de cette documentation est donné à titre d'information, il doit être adapté à chaque cas particulier.