



FIRCHIM FRANCE S.A.S.

Z.A. de la Glèbe - B.P. 262 - Savignac - 12202 VILLEFRANCHE-DE-ROUERGUE Cedex

Tél. 05 65 81 16 37 - contact@firchim.fr - www.firchim.fr

Produits industriels d'hygiène, de maintenance et de dépollution H20

03/23

ANTI-POUSSIÈRE

ANTI-POUSSIÈRE POUR LE BALAYAGE DES SOLS ET REVÊTEMENTS DE SOLS DURS

Senteur : pin



PROPRIÉTÉS PRINCIPALES - UTILISATIONS

- Produit destiné au nettoyage et au balayage des sols durs, ciments, carrelages et de revêtements de sols durs, linoléums...
- Sans poussières, sans particules fines, ne contient pas de particules de silices dangereuses pour les voies respiratoires (de dimensions comprises entre 0,5 et 5 microns).
- Evite l'utilisation de composés pulvérulents, secs, légers ou expansés ou particulièrement volatils tels que roches expansées, sciures non calibrées.
- Permet d'enrober et d'absorber lors du balayage poussières et salissures, et d'activer le nettoyage en évitant la propagation de poussières dans l'atmosphère.
- Par sa teneur en extraits de PIN, apporte simultanément une odeur agréable et un effet de sanitation en évitant de constituer un support favorisant la prolifération bactérienne.
- S'utilise pour les nettoyages de sols dans les entrepôts, halls de stockage, parkings, garages, ateliers.
- Préparation non soumise à l'étiquetage de nocivité toxicité d'après la directive européenne en vigueur.

MODE D'EMPLOI

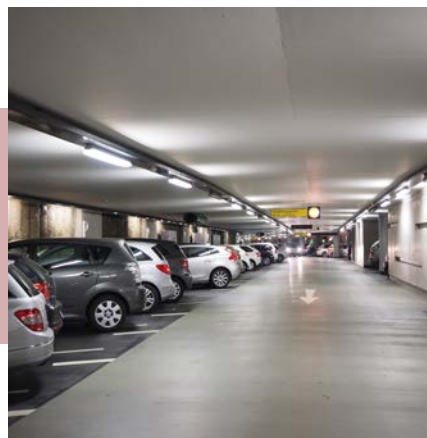
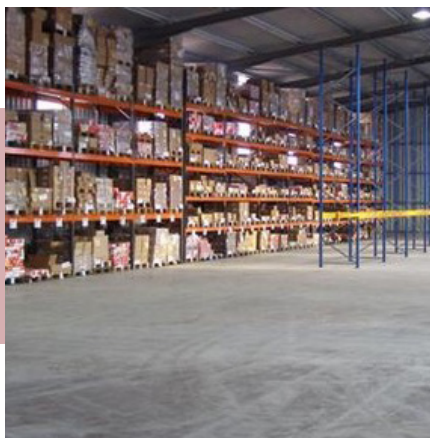
- Epancher le produit uniformément sur le sol, le nettoyant.
- Laisser au contact quelques minutes puis balayer pour enrober, absorber et fixer les poussières, les salissures diverses

PRINCIPAUX ÉLÉMENTS DE COMPOSITION

Préparation à base d'une association de particules tamisées organiques et inorganiques sélectionnées, d'adjuvants nettoyants et anti-poussière, de dérivés du pin.

CARACTÉRISTIQUES PHYSIQUES

Aspect	: mélange de micro-granulés
Masse volumique	: 780 g/l (non tassé)
Couleur	: gris clair, garanti sans colorant
Odeur	: agréable senteur de pin
Granulométrie	: supérieure à 100 microns



PRODUIT À USAGE PROFESSIONNEL

Les indications mentionnées sur cette fiche sont données de bonne foi et n'engagent en rien notre responsabilité, le contenu de cette documentation est donné à titre d'information, il doit être adapté à chaque cas particulier.

Page 1 sur 1