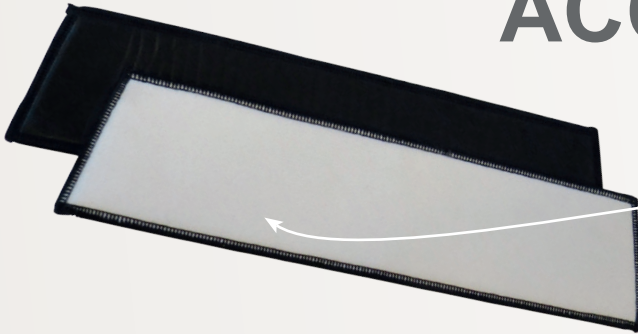


SEMELLE DOUBLE ACCROCHE



Colori : *Noir*

CARACTÉRISTIQUES GÉNÉRALES

- Composition : Polypropylène / Polyester
 - Dimensions : 440 x 140 mm
 - face blanche: pour scratcher au trapèze
 - face noir: pour scratcher le mop jetable
- Lavable en machine : avec des résistances différentes selon les températures des machines et des tunnels de séchage.

COMPATIBILITÉ



● ● ● ● ● ● ● ● MANCHE RESERVOIR DELUXE (réf. N95S31)



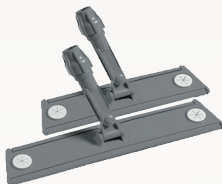
● ● ● ● ● ● ● ● MANCHE TÉLESCOPIQUE FIXATION À TROUS (réf. V49)



● ● ● ● ● ● ● ● MANCHE ALU FIXATION À TROUS (réf. ZT213)



● ● ● ● ● ● ● ● MOP (réf. N95S34)



● ● ● ● ● ● ● ● BALAI TRAPEZE VELCRO 40 CM & 60CM (réf. V54 & V56)



● ● ● ● ● ● ● ● SUPPORT DE FRANGE POUR BALAYAGE 40, 60 & 80 cm (réf. T0P40, T02P60 & T04P80)

PRODUIT TECHNIQUE À USAGE PROFESSIONNEL

Les indications mentionnées sur cette fiche sont données de bonne foi et n'engagent en rien notre responsabilité, le contenu de cette documentation est donné à titre d'information, il doit être adapté à chaque cas particulier.