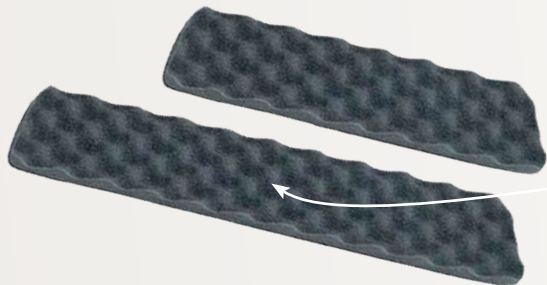


SEMELLE MOUSSE POUR BALAI TRAPÈZE VELCRO

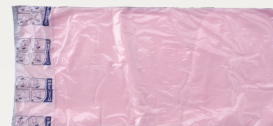


Colori : Gris

CARACTÉRISTIQUES GÉNÉRALES

- Composition : 68 % polyester
32 % polyamide
- Dimensions : 600 x 140 mm
- Poids : 45 g
- Semelle mousse pour balai trapèze Velcro permettant l'utilisation des gazes imprégnées .

V19



COMPATIBILITÉ



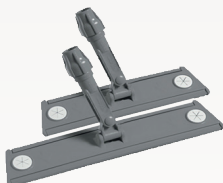
● ● ● ● ● ● ● ● MANCHE RESERVOIR DELUXE (réf. N95S31)



● ● ● ● ● ● ● ● MANCHE TÉLESCOPIQUE FIXATION À TROUS (réf. V49)



● ● ● ● ● ● ● ● MANCHE ALU FIXATION À TROUS (réf. ZT213)



● ● ● ● ● ● ● ● BALAI TRAPEZE VELCRO LOCK 26 CM (réf. V54)

PRODUIT TECHNIQUE À USAGE PROFESSIONNEL

Les indications mentionnées sur cette fiche sont données de bonne foi et n'engagent en rien notre responsabilité, le contenu de cette documentation est donné à titre d'information, il doit être adapté à chaque cas particulier.