



FIRCHIM FRANCE S.A.S.

Z.A. de la Glèbe - B.P. 262 - Savignac - 12202 VILLEFRANCHE-DE-ROUERGUE Cedex

Tél. 05 65 81 16 37 - contact@firchim.fr - www.firchim.fr

Produits industriels d'hygiène, de maintenance et de dépollution

D09-D10
04/23

FIRPHOS S

DÉSOXYDANT, NEUTRALISANT DE LA ROUILLE POUR LA RÉNOVATION DES MÉTAUX FERREUX OXYDÉS

Convertisseur de rouille à base de composés végétaux



PROPRIÉTÉS PRINCIPALES - UTILISATIONS

- Spécifiquement formulé pour une application directe sur métaux ferreux oxydés, rouillés : neutralise, transforme la rouille par conversion chimique en un film anticorrosion.
- Riche en résines, assure une protection contre la reprise de la corrosion pendant plusieurs mois (selon l'état initial des surfaces et l'épaisseur du film déposé).
- Bonne résistance du film formé à l'essence et aux solvants.
- Apporte une solution rapide, facile d'application et économique pour la protection des métaux ferreux oxydés.

MODE D'EMPLOI

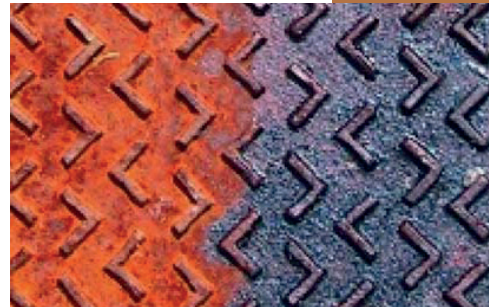
- Bien agiter le bidon avant utilisation.
- Appliquer au pinceau ou au rouleau.
- Pour les surfaces très oxydées, appliquer en 2 couches, le mieux étant de mouiller préalablement le support.
- Séchage à l'air libre. Sec en 60 min. application deuxième couche après 24H.

DOMAINES D'APPLICATION

- Utilisé dans le secteur maritime, agricole, dans la ferronnerie, chaudronnerie, métallurgie, dans le bâtiment...
- S'applique sur toutes les surfaces rouillées :
 - tôles et tubes dont le revêtement galvanisé a disparu,
 - ferronneries, grilles de portails et balcons,
 - charpentes, rayonnages métalliques, bâtis et supports de machine dans l'industrie,
 - mobiliers urbains oxydés par l'urine canine, cabines et abris-bus métalliques,
 - matériels et engins en agriculture-élevage : cornadis, barrières, clôtures, silos, matériels de culture maraîchère, structures métalliques des serres, réservoirs, cuves de stockage,
 - conteneurs, pieds de poteaux et supports d'éclairage, candélabres, matériels de chantier, grues, bétonnières, étais, cabines de chantiers, échafaudages, fers à béton,
 - bacs et conteneurs à déchets, panneaux indicateurs, armoires métalliques de commande de feux de signalisation, matériels portuaires, grues, passerelles, équipements de pêche...
- Constitue un primaire d'accrochage qui permet d'appliquer une peinture de finition de couleur compatible.

CARACTÉRISTIQUES PHYSIQUES

Aspect	: liquide
Densité	: 1.04 ± 0.04
pH pur	: 3.3 ± 0.20
couleur	: beige
Odeur	: caractéristique



PRODUIT TECHNIQUE À USAGE PROFESSIONNEL

Les indications mentionnées sur cette fiche sont données de bonne foi et n'engagent en rien notre responsabilité, le contenu de cette documentation est donné à titre d'information, il doit être adapté à chaque cas particulier.