



FIRCHIM FRANCE S.A.S.

Z.A. de la Glèbe - B.P. 262 - Savignac - 12202 VILLEFRANCHE-DE-ROUERGUE Cedex

Tél. 05 65 81 16 37 - contact@firchim.fr - www.firchim.fr

Produits industriels d'hygiène, de maintenance et de dépollution

F75
09/24

FIR-COLMAT aérosol

**OBTURATEUR RÉPARATEUR
ANTI-FUITE ANTI-HUMIDITÉ**



AVANTAGES

- Apporte au support, une protection anti-humidité souple, résistante aux intempéries.
- Résiste aux variations climatiques.
- Anticorrosion et antibruit.
- Stable au gel, ne coule pas même exposé à la chaleur ou au contact fortuit d'une flamme.
- Portatif, permet une intervention rapide sur les toitures.

PROPRIÉTÉS PRINCIPALES - UTILISATIONS

- Permet une intervention rapide et facile déposant une couche d'étanchéité noire.
- Obture les fissures, les entrées capillaires, les trous, les joints et raccords défectueux.
- Arrête les fuites, les entrées d'humidité, les infiltrations d'eau.
- Prêt à l'emploi, portatif, spécial pour les professionnels du bâtiment, les services techniques, les couvreurs, les plombiers, chauffagistes, menuisiers.
- Adhère à la plupart des surfaces usuelles :

Matériaux	Ciment	Bois	Plastiques
Fer, cuivre, zinc, gouttières faitages, ardoises, ou tuiles, briques fissurées ou poreuses	Solins de cheminées, de toitures, bacs, jardinières, raccords de terrasses	Extrémités de charpentes, pannes exposées à l'humidité Abris de jardin, portiques de jeux Poteaux, bois au contact du sol	Pvc Raccords Fenêtres de toit, lucarnes Sorties de Vmc

Étanchéité aux raccords de cheneau



MODE D'EMPLOI

Toujours appliquer sur surface propre, dépoussiérée et sèche.

- Agiter l'aérosol pendant une minute jusqu'à parfaite libération de la bille à l'intérieur du boîtier.
- Pulvériser, aérosol tête en haut, à une distance de 15 à 20 cm de la surface à obturer ou à protéger.
- Appliquer de préférence en 2 fines couches croisées avec intervalle de 1h30 à 2h entre application selon température ambiante et ventilation.
 - » Sec, hors poussières : 2 Heures
 - » Séchage complet (18 à 24 Heures)

IMPORTANT : Après pulvérisation, purger l'aérosol tête en bas pendant 2 à 3 secondes afin d'éviter l'obturation du diffuseur.

Nota :

- En cas de trous importants dans une gouttière, mettre un morceau d'adhésif par en dessous et appliquer le produit.
- En cas de fissures larges sur terrasses, solins, souches de cheminées : pulvériser une fine couche de produit et terminer par 2 applications.

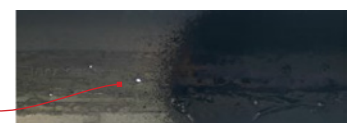
CARACTÉRISTIQUES PHYSIQUES

État physique	: liquide visqueux
Masse volumique	: 1100 g/l +/- 20g/l
Réaction chimique	: neutre
Point d'éclair	: < 21°C afnor coupe fermée
Odeur	: caractéristique de solvant
Couleur	: teinte noire
Teneur en C.O.V.	: 66,85% en masse
Séchage complet	: 18 à 24 heures

GAZ PROPULSEUR

Propulseur diméthylether.

Gouttières percées



ÉLÉMENTS DE COMPOSITION

Préparation conditionnée en boîtier aérosol à base de liants et dérivés bitumeux d'étanchéité longue durée. Contient 66,85 % de COV. HYDROCARBURES, C6, ISOALKANES, <5% N-HEXANE, HYDROCARBONS, C9-C11, N-ALKANES, ISOALKANES, CYCLICS, <2%

PRODUIT TECHNIQUE À USAGE PROFESSIONNEL

Les indications mentionnées sur cette fiche sont données de bonne foi et n'engagent en rien notre responsabilité, le contenu de cette documentation est donné à titre d'information, il doit être adapté à chaque cas particulier.