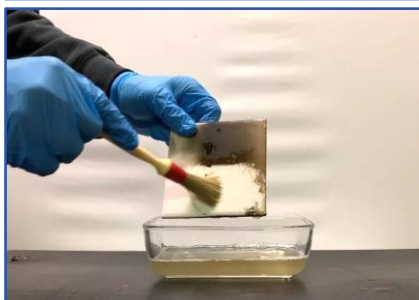
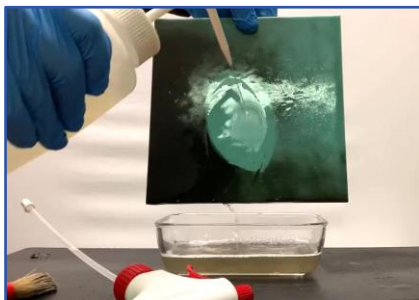
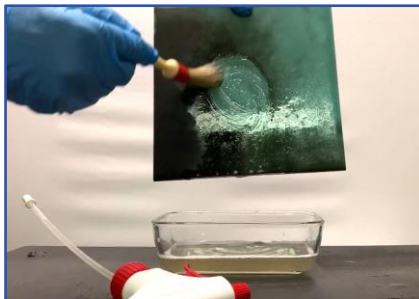


CH 18

**NETTOYANT APRÈS SINISTRE INCENDIE
RÉNOVE, ÉLIMINE GRAISSES, SUIES,
RÉSIDUS DE CARBONE...**

*Spécifique pour les professionnels
chargés de la remise en état après sinistres*



PROPRIÉTÉS PRINCIPALES - UTILISATIONS

- Puissant détergent, dégraissant rénovant pour sols, murs, objets, surfaces carrelées, enduits, ciment brut, plastique, caoutchouc, surfaces peintes lessivables, briques, pierres, dallages pour la rénovation après sinistre.
- Enrobe les suies, dépôts de carbone, voiles de fumées et graisses générés par les incendies.
- Compatible avec de nombreux matériaux.
- Miscible dans l'eau en toutes proportions.
- Contient des additifs de détergence stables dans les eaux de dureté élevée, évite l'effet néfaste des sels calciques et magnésiques qui inactivent les matières ou empêchent leur pénétration et action sur les dépôts et incrustations laissés par les fumées.
- Renforce le pouvoir mouillant pour la mise en émulsion des composés organiques difficilement hydrodispersables ou présentant une tension superficielle insuffisante pour assurer leur élimination.
- Elaboré spécifiquement suite à l'expérience et aux essais effectués par les professionnels chargés de la remise en état après sinistre par les compagnies d'assurances.

PRODUIT TECHNIQUE À USAGE PROFESSIONNEL

Les indications mentionnées sur cette fiche sont données de bonne foi et n'engagent en rien notre responsabilité, le contenu de cette documentation est donné à titre d'information, il doit être adapté à chaque cas particulier.

RECOMMANDATIONS - MODE D'EMPLOI

- Peut-être appliqué en pulvérisation, à la serpillière, à la brosse, à l'éponge, au balai de lavage, à l'autolaveuse, au canon à mousse ou au bain au trempé.
- Diluer dans l'eau en modulant la concentration selon le cas et selon le mode d'application choisi :
 - application à la serpillière, brosse, éponge ou au balai de lavage :
1 à 5 parties de produit dans 100 parties d'eau (1 à 2 verres moyens dans un seau d'eau généralement)
 - application à l'autolaveuse :
1 à 2 parties de produit dans 100 parties d'eau.
 - application au canon à mousse :
1 à 5 parties de produit dans 100 parties d'eau.
 - application au bain, au trempé (pour les petits objets pouvant être immergés):
10 à 20 parties dans 100 parties d'eau.
- Appliquer, laisser agir quelques instants (ou plus dans le cas d'un bain au trempé).
- Rincer à l'eau claire (dans le cas d'une application avec une autolaveuse, le rinçage est facultatif).

PRINCIPAUX ÉLÉMENTS DE COMPOSITION - CONFORMITÉ

Préparation en solution aqueuse à base de fonctions émulsionnantes amphotères et non ioniques, abaisseurs de tension superficielle, sels alcalins, additifs dispersant anticalcaires antiredéposition.

CARACTÉRISTIQUES PHYSICO-CHIMIQUES

Etat physique	: liquide	Couleur	: jaune
Masse volumique	: 1063 g/l +/- 20 g/l	Odeur	: citronnée
Réaction chimique	: alcaline	Tension superficielle à 5 %	: 34 dynes / cm
pH à 1 %	: 11,10 environ	Inflammabilité	: non inflammable

PRODUIT TECHNIQUE À USAGE PROFESSIONNEL

Les indications mentionnées sur cette fiche sont données de bonne foi et n'engagent en rien notre responsabilité, le contenu de cette documentation est donné à titre d'information, il doit être adapté à chaque cas particulier.