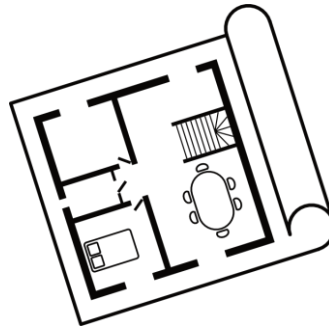


VERNICRYL

FLUIDE PROTECTEUR VERNIS PLASTIFIANT

*Protège durablement
Ne modifie pas la flexibilité
et la souplesse des supports*



PROPRIÉTÉS PRINCIPALES - UTILISATIONS

- Protège les surfaces contre l'humidité, l'eau, les solutions alcalines ou acides, les incrustations de taches d'huiles, graisses...
- Parfaitement translucide, conserve la flexibilité et la souplesse des supports, protège durablement des agressivités ambiantes extérieures.
- Excellente adhérence sur papier, plastique, bois, métal.
- Par ses propriétés électriques, apporte une protection contre l'oxydation, améliore l'isolation des contacts électriques.
- A base de résines copolymères plastifiantes souples.

RECOMMANDATIONS - MODE D'EMPLOI

- Préparer la surface : dépeussier, brosser ou dégraisser si nécessaire.
- Veiller à ce que le support soit propre et sec avant application.
- Bien agiter l'aérosol.
- Effectuer une très fine pulvérisation à 25 - 30 cm de la surface (aérosol utilisable tête en haut uniquement).
- Attendre quelques minutes et appliquer une 2ème couche croisée.
- Après utilisation purger l'aérosol tête en bas afin d'éviter l'obstruction de la valve et du bouton poussoir.

Pour une pulvérisation correcte il est souhaitable que la température du boîtier se situe à + 10 °C.

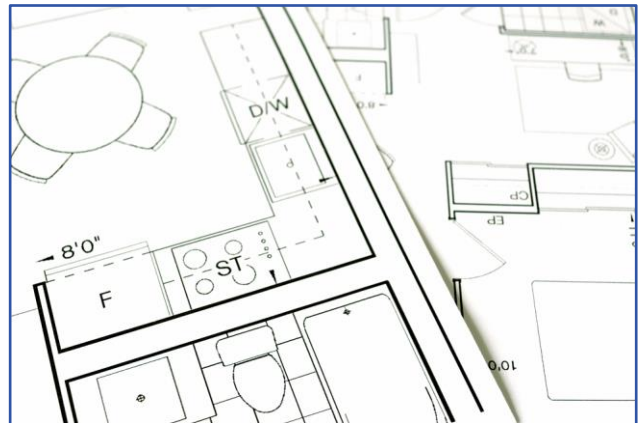
PRINCIPAUX ÉLÉMENTS DE COMPOSITION

Préparation conditionnée en boîtier aérosol à base de résines plastifiantes, agents d'étalements, protection anti-UV.

CARACTÉRISTIQUES PHYSIQUES

PRODUIT ACTIF :
Etat physique : liquide
Masse volumique : 906 g/l +/- 20 g/l
Réaction chimique : neutre
Point d'éclair : < 0 °C Afnor coupe fermée

Inflammabilité : point d'éclair supérieur à 21 °C
point d'ébullition supérieure à 35 °C
classe A1
Odeur : solvants oxygénés
GAZ PROPULSEUR: propulseur hydrocarboné



PRODUIT TECHNIQUE À USAGE PROFESSIONNEL

Les indications mentionnées sur cette fiche sont données de bonne foi et n'engagent en rien notre responsabilité, le contenu de cette documentation est donné à titre d'information, il doit être adapté à chaque cas particulier.