



FIRCHIM FRANCE S.A.S.

Z.A. de la Glèbe - B.P. 262 - Savignac - 12202 VILLEFRANCHE-DE-ROUERGUE Cedex

Tél. : 05 65 81 16 37 - contact@firchim.fr - www.firchim.fr

Produits industriels d'hygiène, de maintenance et de dépollution

C12
11/23

AUTO-MOUSS R

SHAMPOOING DOUX MOUSSANT AUTO-SECHANT À EFFET ANTISTATIQUE

pour le nettoyage des véhicules en portique de lavage



PROPRIÉTÉS PRINCIPALES - UTILISATIONS

- Emulsionne et pénètre les salissures** huileuses, les dépôts de poussières, cambouis.
- Dépose un film protecteur qui **retarde la redéposition** des salissures et prolonge la durée de vie du nettoyage grâce à ses qualités antistatiques.
- Anticalcaire, donne un **brillant incomparable** aux surfaces traitées.
- Se rince facilement, sans laisser d'auréoles. **Action autoséchante**.
- N'attaque pas les peintures, les caoutchoucs, les métaux.
- Miscible dans l'eau en toutes proportions.
- Nettoie les véhicules utilitaires, véhicules de transports de denrées alimentaires, automobiles, ambulances, surfaces peintes, panneaux et feux de signalisations, etc.

MODE D'EMPLOI

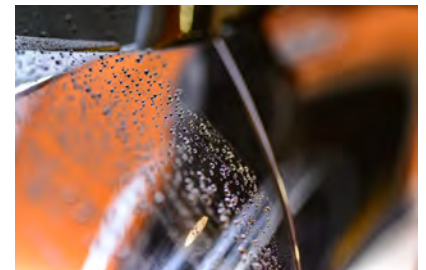
Recommandé pour le nettoyage des véhicules en portique de lavage
Diluer dans l'eau de 2 à 4 % en sortie de buse.

PRINCIPAUX ÉLÉMENTS DE COMPOSITION

Préparation à base d'une combinaison de fonctions anticalcaires, hydratantes et solubilisantes d'agents surfactifs et émulseurs anioniques et non ionique, additifs de détergence inhibiteurs de corrosion et fonctions renforçant le pouvoir autoséchant et antistatique.

CARACTÉRISTIQUES PHYSIQUES

État physique: Liquide
Masse volumique : 1,025
Réaction chimique : Neutre



PRODUIT TECHNIQUE À USAGE PROFESSIONNEL

Les indications mentionnées sur cette fiche sont données de bonne foi et n'engagent en rien notre responsabilité, le contenu de cette documentation est donné à titre d'information, il doit être adapté à chaque cas particulier.

Page 1 sur 1

S. A. S. au capital de 326 249 € - R. C. Rodez 83 B 65 - Siret 327 511 218 00049
Code APE 2041Z - N° intracommunautaire FR 05 327 511 218